



# GUIDE DE COMPETITION



**COUPE DE FRANCE**  
**QUELNEUC-CARENTOIR**

**(56)**  
**BRETAGNE**

15-16 novembre 2025



## COUPE DE FRANCE CYCLO-CROSS QUELNEUC-CARENTOIR (BRETAGNE)

Présentation de l'organisation 3

### COMPÉTITION

Engagements / Règlementation 4

Centre d'accréditation / Permanence 5

Lieux pratiques 6

Programme sportif 7

Récompenses et dotations 8

### INFOS PRATIQUES

Accès / Plans 9-11

Infos grand public 12

Hébergements 13

Contacts 14

Partenaires 15

## ORGANISATEURS

### MEMBRES

Le Comité Local d'Organisation (CLO) de la 3<sup>ème</sup> et 4<sup>ème</sup> manche de la Coupe de France de Cyclo-cross à **QUELNEUC-CARENTOIR** (Bretagne) est constitué par les membres suivants :

COMITE LOCAL D'ORGANISATION	
Fonction	NOM Prénom
<b>Président</b>	MELAYE Christian
<b>Secrétaire</b>	VANBEVER Anne
<b>Responsable Circuit</b>	MELAYE Jean Pierre & BOUDARD Michel
<b>Responsable Accès &amp; Parking</b>	CHEVAL Michel & CORDUAN Jean Michel
<b>Responsable Buvettes &amp; Restauration</b>	ROINSARD Philippe & BOULEAU Jeannine
<b>Responsable Permanence</b>	DUCLOYER Ludovic CANFIN Muriel & ROUILLE Elie

## HISTOIRE & CHIFFRES

### QUELNEUC-CARENTOIR ET LE CYCLO-CROSS

En plus de 30 ans, Quelneuc s'est forgé un savoir-faire reconnu dans le monde du cyclo-cross en organisant de nombreuses épreuves nationales et internationales.

<b>2002</b>	Championnat de Bretagne
<b>2006</b>	Epreuve nationale
<b>2007</b>	Challenge national
<b>2008</b>	Finale Challenge national
<b>2009</b>	Finale Challenge national
<b>2012</b>	Championnat de France
<b>2013</b>	Coupe de France
<b>2015</b>	Coupe de France
<b>2018</b>	Championnat de France
<b>2021</b>	Coupe de France
<b>2022</b>	Championnats de France Masters
<b>2023</b>	Coupe de France

### CHIFFRES-CLÉS

La **Coupe de France de Cyclo-Cross** représente en moyenne selon les éditions :

- ▶ **1100 coureurs** engagés
- ▶ **4 000 spectateurs** environ
- ▶ **2 000 nuitées**
- ▶ **15 à 20 médias** présents
- ▶ **3 week-ends** complets de compétition
- ▶ **6 manches** pour les catégories UCI (U19, U23 et Elite).



## ENGAGEMENTS

### PROCÉDURE

Les engagements à la Coupe de France de Cyclo-cross doivent être effectués sur Internet à partir du site de la FFC par :

- les clubs,
- les Comités Régionaux,
- les Comités Départementaux,
- les Teams Cyclo-cross FFC,
- les Equipes reconnues auprès de l'UCI (Cyclo-cross, VTT et Route)

### CLOTURE DES ENGAGEMENTS

**Lundi 10 novembre 2025 à 20h00**

Passé ce délai, les **engagements tardifs** seront admis sur la plateforme en ligne jusqu'au **mercredi 12 novembre 2025** mais la structure engageante en question sera pénalisée en payant le **double de l'engagement initial**. Cet engagement tardif n'aura aucune incidence sur les ordres de départ.

Aucun engagement n'est possible après cette date.

Le départ sera refusé à tout coureur ne figurant pas sur la liste des engagés, soit comme titulaire, soit comme remplaçant.

Lien vers plateforme d'engagement :  
[Engagements Cyclo-Cross \(www.fcc.fr\)](http://www.fcc.fr)

### MONTANT DES ENGAGEMENTS

Catégories	Tarifs
U17	13,00 euros
U19 à Elite	16,00 euros
Masters	21,00 euros

## CATEGORIES

### Liste des catégories

Samedi	Dimanche
Masters Femmes	U17 Fille
Masters Hommes	U17 Garçon
U19 Femme	U19 Femme
U19 Homme	U19 Homme
U23 Homme	U23 Homme
Elite et U23 Femme	Elite et U23 Femme
Elite Homme	Elite Homme

## RÈGLEMENTATION

### RÈGLEMENT DE L'ÉPREUVE

Les épreuves se dérouleront selon les règlements de la [Fédération Française de Cyclisme](http://www.fcc.fr) (FFC) et de l'[Union Cycliste Internationale](http://www.uci.ch) (UCI) consultables en ligne sur les sites internet respectifs.

## JURY

Le jury des arbitres de la 3<sup>ème</sup> et 4<sup>ème</sup> manche de la Coupe de France de Cyclo-cross à **QUELNEUC-CARENTOIR** (Bretagne) est composé de :

### JURY DES ARBITRES

Fonction	NOM Prénom
Président du Jury	Ludovic SYLVESTRE
Commissaire 1	Max MICHAUD
Commissaire 2	François MOREL
Commissaire 3	Christophe LE DASTUMER
Juge à l'arrivée	Patrice TEFFAINE
Chronométrateur	Régine LE TRAOU
Secrétaire	Eric PUREN
Arbitres Adjoints	Philippe PAUGAM Olivier GUERINEL Raymond NIVOL Aurélie LORINQUER Emeline CONTOR

## INFOS UTILES

Toute autre information utile à la Coupe de France de Cyclo-cross est présente sur le site de la Fédération Française de Cyclisme au lien suivant :  
[Coupe de France Cyclo-cross FFC](http://www.fcc.fr)

## CENTRE D'ACCREDITATION

### RETRAIT DES ENVELOPPES ET DES DOSSARDS

Chaque personne (tout âge et toutes catégories) participant directement ou indirectement à l'évènement (sportifs, encadrants, mécaniciens, officiels, journalistes...) doit impérativement venir retirer son enveloppe contenant dossard, n° d'épaule, bracelets, accès véhicules, etc. au centre d'accréditation

Le centre d'accréditation sera à votre disposition à la **Mairie de Quelneuc** (1 rue Yves Rocher 56910 QUELNEUC)

- ▶ **Vendredi** : 10h – 12h / 14h30 - 19h00
- ▶ **Samedi** : 8h00 – 17h00

Selon la signalétique en place.

Aucune demande d'accréditation de parking n'est à faire au préalable.

Aucun dossard ne sera délivré en dehors de ces horaires.

## CONTENU DES ENVELOPPES

### UNE ENVELOPPE PAR COURSE

- ▶ Un dossard
- ▶ Deux n° d'épaule
- ▶ Un transpondeur\*
- ▶ Un bracelet « Poste de dépannage »
- ▶ Un bracelet « Départ/arrivée »
- ▶ Pour les U17 : deux bracelets d'identification vélos à fixer sur le jeu de direction des 2 vélos maximum.

*\*à laisser dans la pochette plastique. Ne pas le fixer sur les vélos.*

### RETOUR DES TRANSPONDEURS

Le retour des transpondeurs devra se faire à la **Salle Communale du Houx** (11 rue du Houx 56910 QUELNEUC). Selon la signalétique en place.

Les responsables d'équipes devront s'assurer de la récupération de ces transpondeurs pour l'ensemble des coureurs participants. Nous comptons sur la collaboration de l'ensemble des participants.

Tous les transpondeurs **non retournés le dimanche soir de l'épreuve** seront facturés **80 € TTC à l'entité engageante** par le prestataire informatique de la FFC.





## SPORTIFS

### LOCAL CONTROLE ANTI-DOPAGE

Un fléchage sera mis en place depuis la ligne d'arrivée jusqu'au local réservé au contrôle anti-dopage situé à la **Mairie de Quelneuc** (1 rue Yves Rocher 56910 QUELNEUC).

### VESTIAIRES & DOUCHES

Les coureurs auront accès aux vestiaires et douches situés au **Stade de foot « Le Bois Pierre »** à Quelneuc.

### CEREMONIES PROTOCOLAIRES

Les cérémonies protocolaires se dérouleront en fin de matinée et d'après midi le samedi et après chaque épreuve le dimanche.

## PRESSE

### EMPLACEMENT & HORAIRES

La salle de presse est située à la **Salle Communale du Houx** (11 rue du Houx 56910 QUELNEUC)

Horaires d'ouverture :

- **Samedi** : 9h00 – 18h00
- **Dimanche** : 8h00 – 18h00

Une demande d'accréditation Presse est à faire obligatoirement au préalable au lien suivant :

- [Formulaire accréditation presse](#)

Aucune restauration ne sera prévue pour les journalistes et photographes.

## COMPETITIONS

### RÉUNION VALIDATION DU CIRCUIT

La validation du circuit par le Président du jury se tiendra le **vendredi 14 novembre 2025 à 13h30**.

### CRÉNEAUX D'ENTRAÎNEMENT

Sur le parcours de compétition, les créneaux d'entraînement officiels sont les suivants :

Jour	Début	Fin
Vendredi	14h30	17h30
Samedi	08h00	08h45
	12h00	12h50
Dimanche	08h00	08h45
	11h45	12h35

En dehors de ces créneaux d'entraînement, l'accès au circuit est interdit dans sa totalité avec le vélo.

Toutefois, il est possible de faire des reconnaissances du circuit à pied, en dehors des horaires des épreuves bien entendu.

Le **port du casque** est **OBLIGATOIRE** lors des entraînements.

## PROGRAMME SPORTIF

### EPREUVES DU SAMEDI

	Epreuves	Appel	Départ	Durée
1	Masters Homme 1 à 3	08h45	09h00	50'
	Masters Homme 4 à 8		09h01	40'
2	U19 Femme	10h00	10h10	40'
	Masters Femme 1 à 8		10h11	30'
3	U19 Homme	11h00	11h15	40'
4	U23 Homme	12h55	13h05	50'
5	Elite-U23 Femme	14h05	14h15	50'
6	Elite Homme	15h15	15h25	60'

### EPREUVES DU DIMANCHE

	Epreuves	Appel	Départ	Durée
1	U17 Garçon	08h45	09h00	30'
2	U19 Femme	09h45	09h55	40'
	U17 Fille		09h56	30'
3	U19 Homme	10h50	11h05	40'
4	U23 Homme	12h40	12h50	50'
5	Elite-U23 Femme	13h55	14h05	50'
6	Elite Homme	15h15	15h25	60'

### NOMBRE DE TOURS

Le **nombre de tours** pour chaque épreuve sera déterminé sur place par le jury des arbitres sur la base des premiers tours.



11 ET 12 NOVEMBRE 2023

## RÉCOMPENSES

## TROPHEE ET PRIX PAR MANCHE

Les trophées et bouquets seront remis aux trois premiers coureurs de chaque catégorie sur le podium lors de la cérémonie protocolaire en présence des personnalités locales et de la FFC.

Les prix sur chaque manche de la Coupe de France de Cyclo-cross est présentée ci-après selon la grille définie par les obligations financières UCI en classe 2.

Le total général des prix distribués est de 5 665 euros.

## TROPHEE ET PRIX AU CLASSEMENT GÉNÉRAL DE LA COUPE DE FRANCE

Des trophées sont remis au vainqueur du classement général de la Coupe de France de chaque catégorie.

La remise se déroulera sur le podium à l'issue de la dernière manche de la saison.

Les prix au classement général de la Coupe de France Cyclo-cross est présentée ci-après.

Le total général des prix distribués est de 12 000 euros.

## GRILLE DES PRIX

## PRIX PAR MANCHE

Selon les obligations financières cyclo-cross classe 2 UCI 2025-2026.

	ÉLITE HOMME ET FEMME	U23 HOMME	U19 HOMME ET FEMME
1	350 €	175 €	150 €
2	180 €	120 €	100 €
3	120 €	90 €	70 €
4	90 €	70 €	60 €
5	85 €	60 €	50 €
6	80 €	50 €	50 €
7	75 €	50 €	50 €
8	70 €	50 €	40 €
9	65 €	50 €	40 €
10	60 €	50 €	40 €
11	55 €	30 €	30 €
12	50 €	30 €	30 €
13	45 €	30 €	30 €
14	40 €	30 €	30 €
15	35 €	20 €	30 €
16 à 20	25 €	20 €	/
TOTAL	1 525 €	1 015 €	800 €

## PRIX CLASSEMENT GENERAL FINAL

	ÉLITE HOMME ET FEMME	U23 HOMME	U19 HOMME ET FEMME
1	1500 €	1000 €	800 €
2	1000 €	700 €	400 €
3	500 €	300 €	200 €
4	150 €	100 €	100 €
5	150 €	100 €	100 €
TOTAL	3 300 €	2 200 €	1600 €



## ACCES AU SITE

### TRANSPORTS

#### EN TRAIN :

Gare SNCF TGV de Redon

#### EN AVION :

Aéroport de Rennes

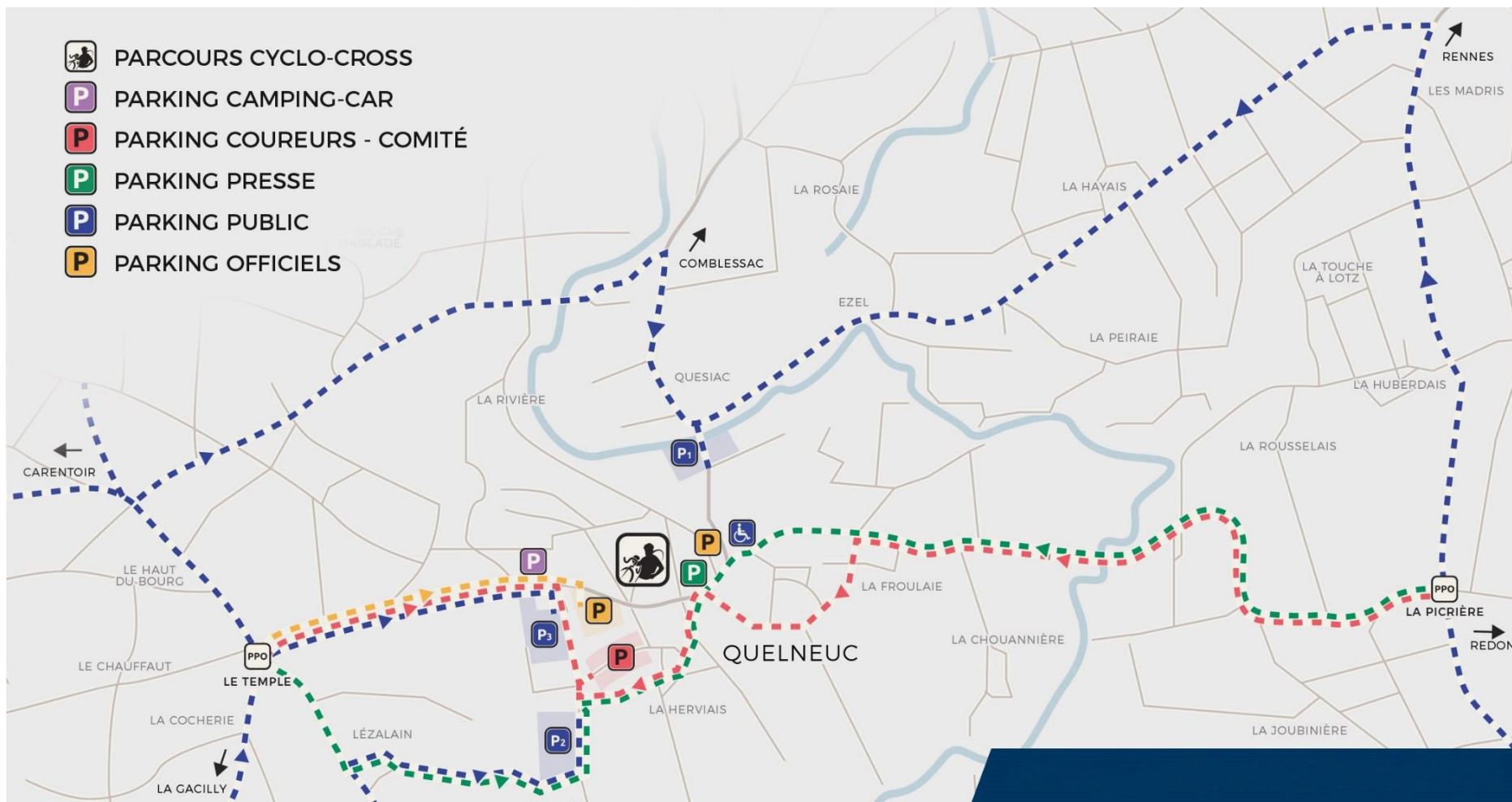
### GRANDES VILLES

### LES PLUS PROCHES

- ▶ **Redon (35)** : 24 Km
- ▶ **Rennes (35)** : 45 Km
- ▶ **Vannes (56)** : 70 Km
- ▶ **Nantes (44)** : 100 Km

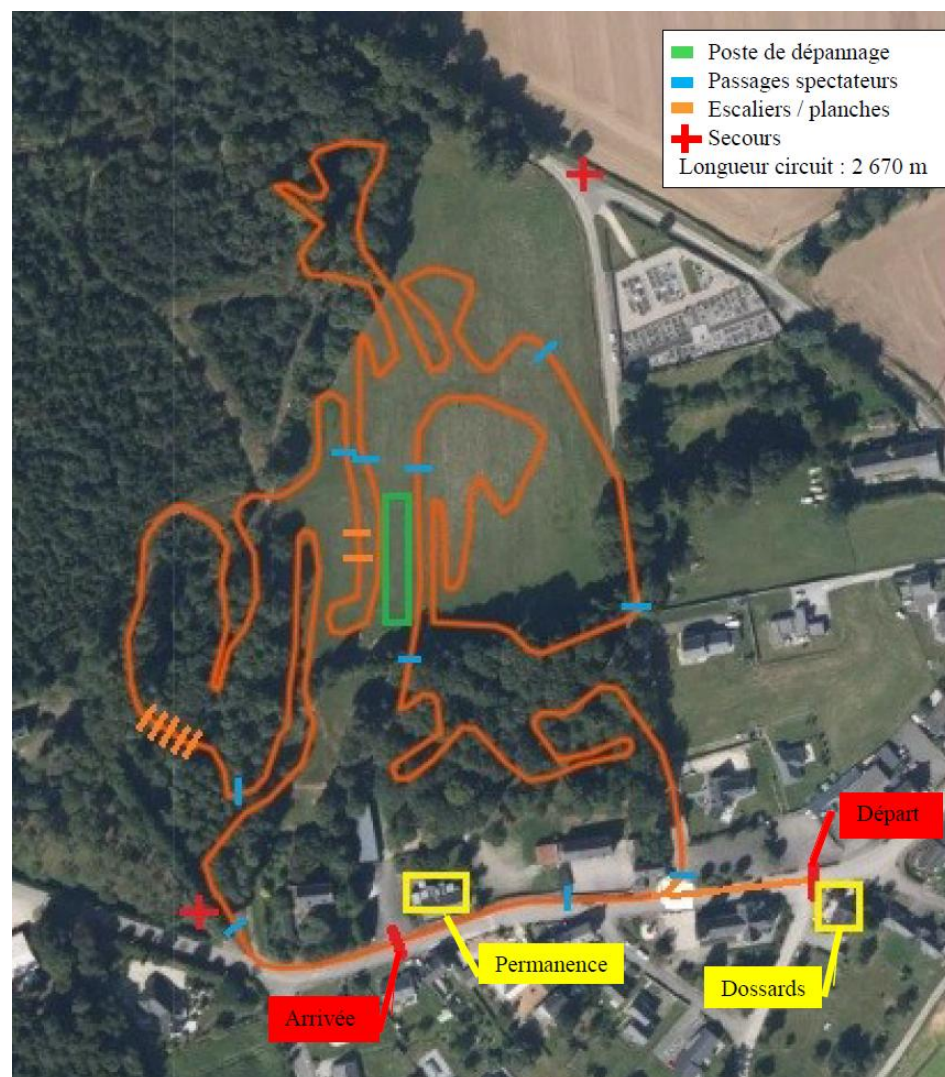


## ACCES CIRCUIT ET PARKINGS





## PLAN CIRCUIT



## ACCÈS PUBLIC

### TARIFS

Le tarif est de 10 euros pour les deux jours de compétition.

### RESTAURATION SUR PLACE

Tout au long de la compétition, vous trouverez sur place un espace de restauration et de buvette proposant divers choix.

### CAMPING-CARS

Différentes possibilités de stationnement sont prévues pour les camping-cars selon la signalétique en place.



## LISTE DES HEBERGEMENTS

### **HOTEL LE PRE GALLO**

Etang de Beauché  
56910 CARENTOIR  
Tél : 02.99.08.84.85  
06.80.01.27.56  
Mail : [lepregallo@wanadoo.fr](mailto:lepregallo@wanadoo.fr)

### **EUROP'HOTEL\*\***

Mme Cheval  
15 place Yves Rocher  
56200 LA GACILLY  
Tél : 02.99.08.11.15  
Fax : 02.99.08.25.88  
Mail : [europ-hotel@orange.fr](mailto:europ-hotel@orange.fr)

### **LA GREE DES LANDES**

Eco Hôtel SPA  
Yves Rocher  
56200 LA GACILLY / CURNON  
Tél : 02.99.08.50.50  
Fax : 02.99.93.35.40  
Mail : [resa.hotel@ynet.com](mailto:resa.hotel@ynet.com)

### **LA GIBECIERE**

LOHEAC  
02 99 34 06 14



## CONTACTS

### COMITÉ LOCAL D'ORGANISATION

#### **MELAYE Christian**

Co-Président du Comité Local d'Organisation et fondateur  
du Cyclo-cross de Quelneuc

Tel : 06 60 17 85 38

#### E-mail :

[melayechristian@gmail.com](mailto:melayechristian@gmail.com)

[cyclocrossquelneuc@gmail.com](mailto:cyclocrossquelneuc@gmail.com)





## PARTENAIRES INSTITUTIONNELS



## PARTENAIRES PRIVÉS



## PARTENAIRES MÉDIAS





## RESPONSABLE DES EPREUVES CYCLO-CROSS

**Alexis FOUCAUD**

[a.foucaud@ffc.fr](mailto:a.foucaud@ffc.fr)

Vélodrome National de Saint-Quentin-en-Yvelines

1, rue Laurent Fignon

78180 Montigny le Bretonneux

[www.ffc.fr](http://www.ffc.fr)